

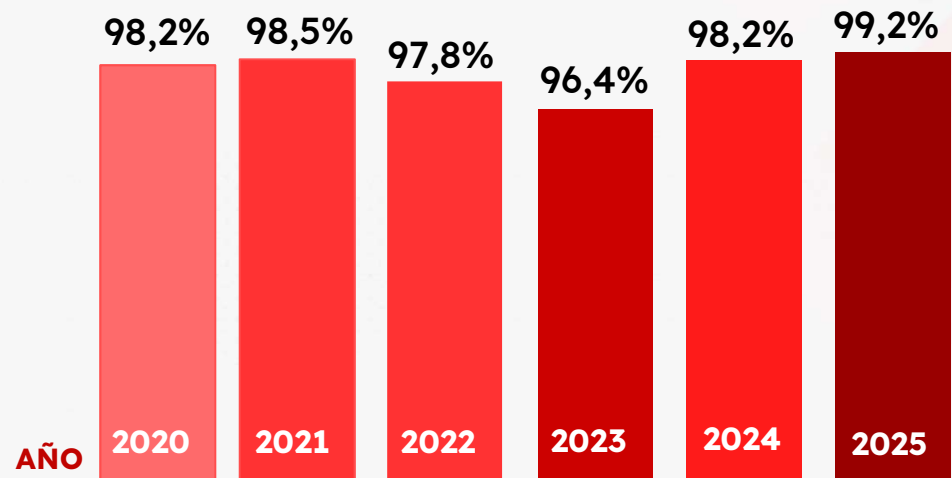
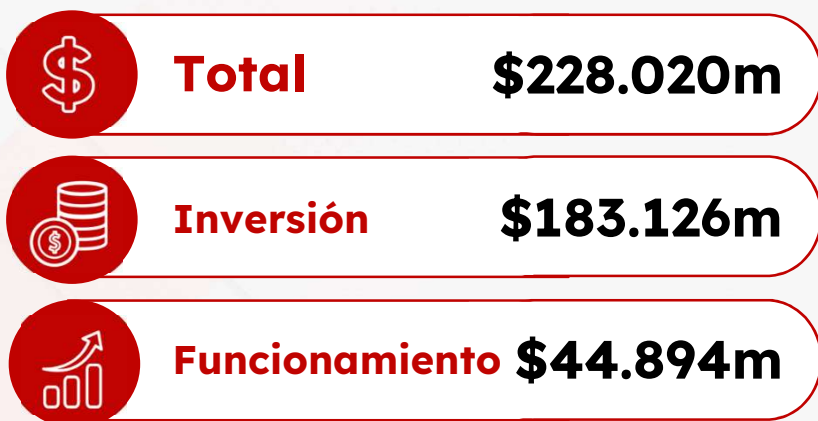
En    
**BOGOTÁ**  
**SÍ PASA**  
**y te lo contamos**

Rendición de cuentas  
2025

# Ejecución Presupuestal SDDE 2025



- La SDDE contó con una apropiación total de de \$228.020 millones.
- Para inversión el presupuesto fue de 183.126 millones, de los cuales ejecutó el 99,17% lo que representa la mejor ejecución en los últimos 5 años.



Fuente: Bogdata - Corte de 31 de Diciembre 2025 Cifra en millones de pesos5

En ▶▶▶ **BOGOTÁ**  
**SÍ PASA**  
y te lo contamos

Rendición de cuentas  
2025

BOGOTÁ  
MI CIUDAD  
MI CASA

**EVOLUCIÓN  
PRODUCTIVA**

de la Secretaría de  
Desarrollo Económico

ISTAS •

PRODUCTORES •



# Ruta de empleabilidad



Servicios de formación en competencias laborales y técnicas acorde a las necesidades del mercado laboral

Colocaciones efectivas a partir de la gestión empresarial e incentivos para la contratación

Caracterización que permite identificar el perfil sociolaboral de los ciudadanos, así como su inscripción de la hoja de vida.

Caracterización que permite identificar el perfil sociolaboral de los ciudadanos, así como su inscripción de la hoja de vida.

**Herramienta Bogotá Trabaja:**  
Información para el seguimiento a la articulación entre oferta y demanda laboral



Formamos en competencias para el trabajo, para garantizar la inserción laboral

Formaciones Técnicas y Blandas

**19.478**  
personas formadas

69% mujeres 50% jóvenes



70% más en comparación con la administración anterior (**11.444**)\*



Socios Talento Capital: Programa de formación alineados con las necesidades reales del mercado laboral de la ciudad



A través de “**Jóvenes con oportunidades**” se formaron **+2.000** jóvenes en **+87** cursos ofertados. (**69%** de los formados con intermediación laboral)

**10.740**

personas formadas en sectores como TIC, servicios, gastronomía y logística

**8.738**

personas capacitadas en habilidades blandas

**+14 mil**

personas que iniciaron su ciclo de formación



# Empleo

Colocaciones para el trabajo

40.989

52% mujeres

45% jóvenes



Despliegue territorial de la ADE a través de la Unidad Móvil y 5 quioscos de atención.



Desarrollo de **230** ferias de empleo en 14 localidades con más de **47 mil** personas atendidas.



**Socios Talento Capital y Programa de Empleo Inuyente**, con estrategia de cierre de brechas.

Nota: Corte de 31 de enero 2026



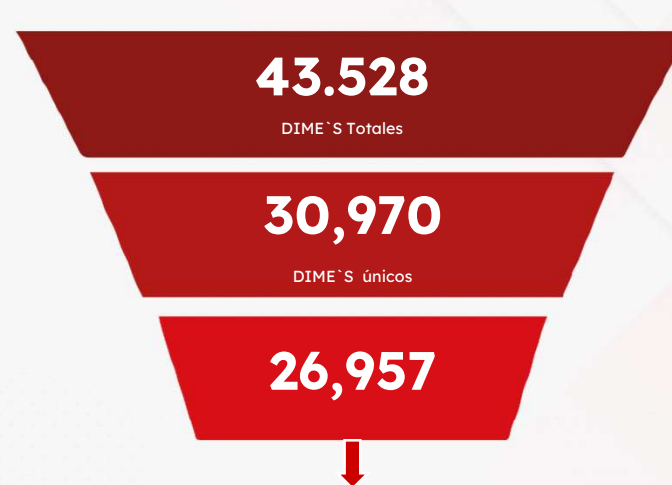
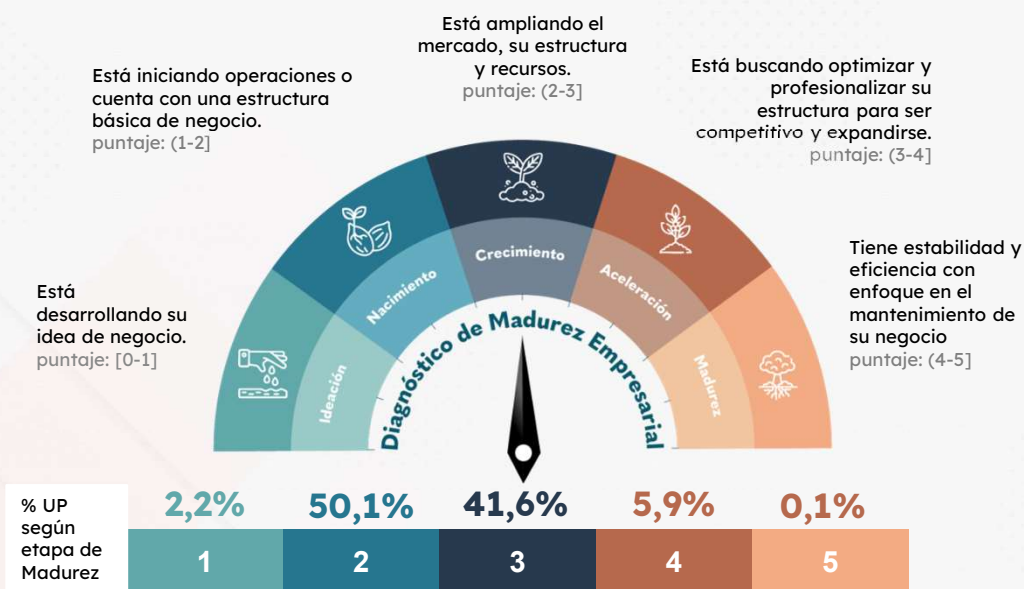
# Ruta empresarial



**Bogotá Corazón Productivo**



# DIME Una nueva forma de aproximarse a las empresas



**Total registros DIME**  
(completos y validados)



Fuente: Base Maestra DIME, Secretaría de Desarrollo Económico, Dic 2025

# Fortalecimiento



Negocios  
locales y  
unidades  
productivas  
urbanas y  
rurales



19.566

4,4% de las micro, pequeñas  
y medianas empresas con  
matrícula activa y vigente\*

Atenderemos en el 2026

+19.000

empresas rurales y urbanas

## Ejes de fortalecimiento

- ✓ Desarrollo de habilidades empresariales y financieras
- ✓ Acompañamiento par la formalización
- ✓ Mejora de productos y Sistemas productivos y de abastecimiento.
- ✓ Formación en inteligencia artificial, economía circular, analítica de datos y producción en horarios no convencionales.
- ✓ Acompañamiento en el proceso de internacionalización

Fuente: \*CCB. Cálculos del Observatorio de Desarrollo Económico - ODEB.

DESARROLLA+

BOGOTÁ  
MI CIUDAD  
MI CAMPO

Innovers

EVOLUCIÓN  
PRODUCTIVA

Activa<sup>+</sup>  
tu negocio  
con Mentoría



BOGOTÁ  
CORAZÓN  
PRODUCTIVO

LIDERESAS

En ▶▶▶ —★  
BOGOTÁ  
SÍ PASA  
y te lo contamos

Rendición de cuentas  
2025

# Financiamiento o capitalización



## Financiación del tejido empresarial



**17.260**

Negocios y empresas urbanas y rurales

**\$201.935**

Millones irrigados a la economía

**PIB 2024 0,04%**

### Capitalización

**5.820**

Beneficiarios

Emprendópolis

**\$12.662**

Millones

EVOLUCIÓN  
PRODUCTIVA

**677**

Empresas con ruta de fortalecimiento y capitalización

**\$6.770**

Millones

Activa  
tu negocio  
con Cupón

### Financiamiento

**11.440**

Beneficiarios

FNG  
Fondo Nacional de Garantías

al punto  
BOGOTÁ SE REACTIVA

Ciérrale  
la llave al  
gota a gota

Buena  
paga

Sembrar  
paga

BANCOLDEX  
PROMOTOR DEL DESARROLLO EMPRESARIAL

MONET  
CRÉDITO PARA TODOS

FINAGRO

En **BOGOTÁ**  
**SÍ PASA**  
y te lo contamos

Rendición de cuentas  
2025

\*Fuente: Registro Mercantil - CCB - 2025

# Conexiones con el mercado



**15.492**

espacios de mercado para negocios locales, empresas y productores urbanos y rurales



**+\$38.700**

Millones de ventas

Hecho en Bogotá, Mercados campesinos, Ferias internacionales y Ruedas y Bogotá Corazón Productivo



**\$263.000**

Millones en expectativas de venta\*

En escenarios internacionales de alto valor\*, ruedas de negocio y aceleración de Startups.



Rendición de cuentas 2023



# Estrategias de ciudad

En ▶▶▶   
**BOGOTÁ**  
**SÍ PASA**  
y te lo contamos

Rendición de cuentas  
2025

# Bogotá, capital y centro de innovación.



92 mil millones

de inversión para el 2600 Campus

25.899 millones invertidos por la SDDE



Pilotaje del modelo de servicios del 2600 Campus

A través del programa “**Generación Llega Alto**”. Pilotaje del modelo de servicios para articular la oferta de ciencia, tecnología e innovación, en conjunto con Atenea.

**DISTRITO LAB**  
**20 Startups**

10 recibieron más de 25 horas de Asistencia técnica, las cinco (5) mejores participaron en un Demo Day\*

**\$2,8 millones USD**

conseguidos por cinco (5) startups bogotanas



# Estrategias de ciudad



## Bogotá Ciudad aeropuerto

25 empresas avanzan al fortalecimiento integral:

- Transferencia de conocimiento y acompañamiento técnico.
- Cierre de brechas y preparación para una articulación económica efectiva.

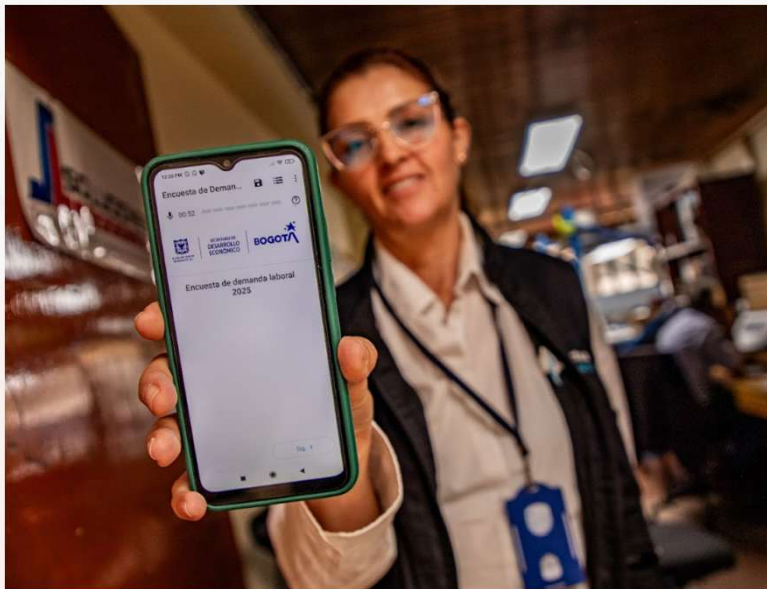


## Bogotá 24/7

- Política Pública
- Pilotos de cargue y descargue en San Victorino
- Piloto de transporte público nocturno en Articulación con Transmilenio



# Información sobre el desarrollo económico de la ciudad



## Visión Económica de Ciudad

- **Vocación Exportadora**
- **Dinámica de Inversión y Empleo**
- **Transición Demográfica**
- **Fortalecimiento del Tejido Empresarial**

## Mejor Información

- **Diagnóstico de madurez empresarial – DIME para segmentar la oferta de manera eficiente**
- **Primer censo de vendedores ambulantes de la carrera 7ma**
- **Encuesta de Demanda Laboral 2025**
- **Encuesta de Mototrabajadores**
- **Sistema de monitoreo de precios**

En ▶▶▶   
**BOGOTÁ**  
**SÍ PASA**  
y te lo contamos

Rendición de cuentas  
2025

**Para**  
**el 2026**



# GRACIAS

 @deseconomicobog

 @DesarrolloBta

 Secretaría de  
Desarrollo Económico

 Secretaría Distrital de  
Desarrollo Económico

 @deseconomicobog

 @desarrollobogota

[www.desarrolloeconomico.gov.co](http://www.desarrolloeconomico.gov.co)

En        
**BOGOTÁ**  
**SÍ PASA**  
**y te lo contamos**

Rendición de cuentas  
2025